

Утверждена

(наименование документа об утверждении, включая наименования органов государственной власти или

органов местного самоуправления, принявших решение об утверждении схемы или

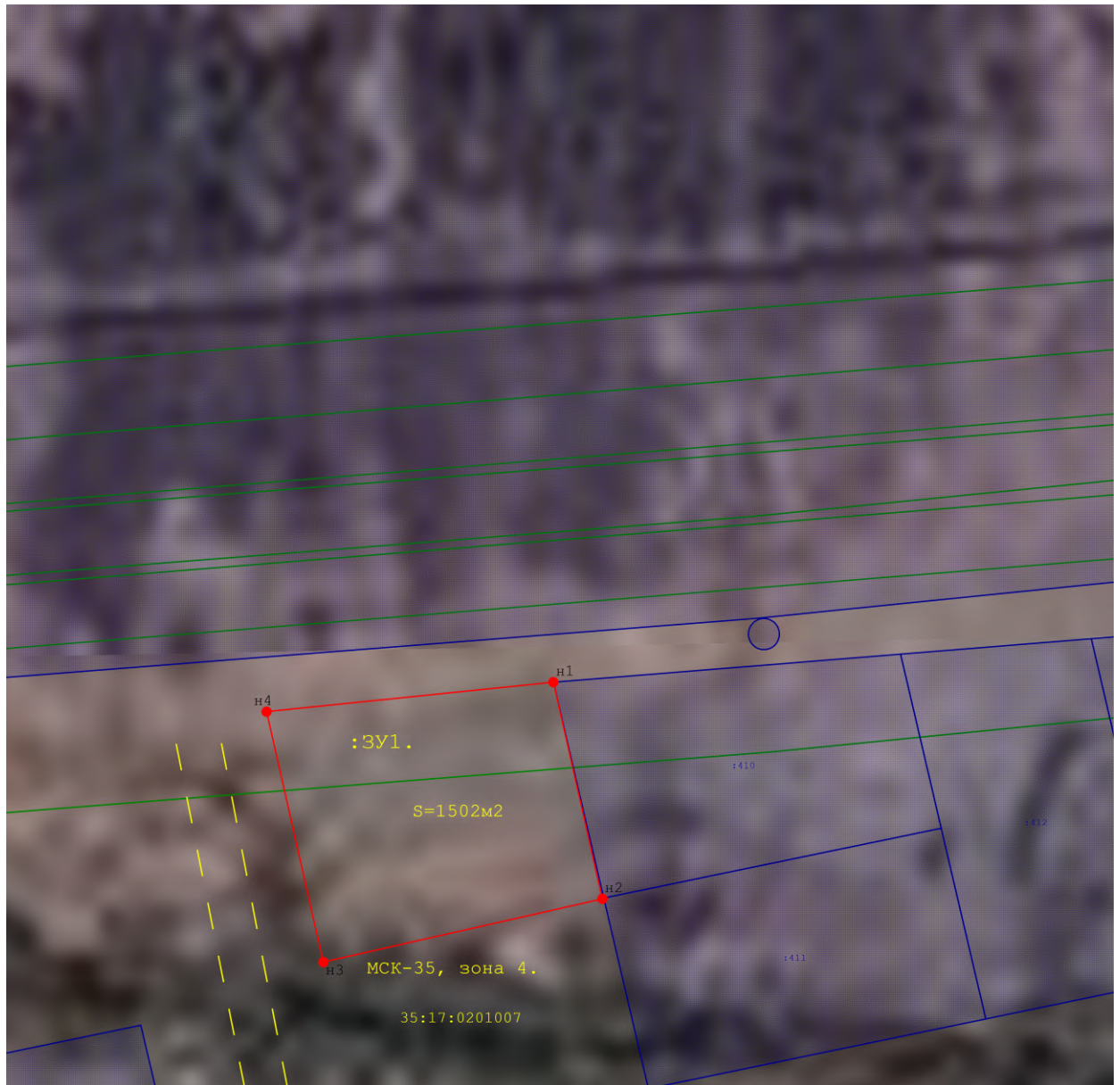
подписавших соглашение о перераспределении земельных участков)

от _____ № _____

Схема расположения земельного участка или земельных участков на кадастровом плане территории

Площадь земельного участка 1 502 м²		
<small>(указывается проектная площадь образуемого земельного участка, вычисленная с использованием федеральной государственной географической информационной системы, обеспечивающей функционирование национальной системы пространственных данных, которой является федеральная государственная географическая информационная система "Единая цифровая платформа "Национальная система пространственных данных" (далее - информационная система), или иных технологических и программных средств с округлением до 1 квадратного метра. Указанное значение площади земельного участка может быть уточнено при проведении кадастровых работ не более чем на десять процентов)</small>		
Обозначение характерных точек границ	Координаты, м	
	<small>(указываются в случае подготовки схемы расположения земельного участка с использованием информационной системы или иных технологических и программных средств. Значения координат, полученные с использованием указанных технологических и программных средств, указываются с округлением до 0,01 метра)</small>	
1	Х	У
	2	3
н1	440 143,93	4 320 314,06
н2	440 111,85	4 320 321,33
н3	440 102,49	4 320 280,01
н4	440 139,56	4 320 271,61
н1	440 143,93	4 320 314,06

С
Ю



Масштаб 1:1 000

Условные обозначения:

:ЗУ1

- вновь образуемый земельный участок

S=1308 м2

- площадь образуемого земельного участка

52:24:0010802

- обозначение кадастрового квартала

МСК-52, зона 2

- обозначение территориальной зоны

411

- обозначение кадастрового номера земельного участка

н2

- обозначение поворотной точки образуемого земельного участка

—

- обозначение границы образуемого земельного участка

—

- зона с особыми условиями использования территории 35:17-6.11

—

- зона с особыми условиями использования территории 35:17-6.29