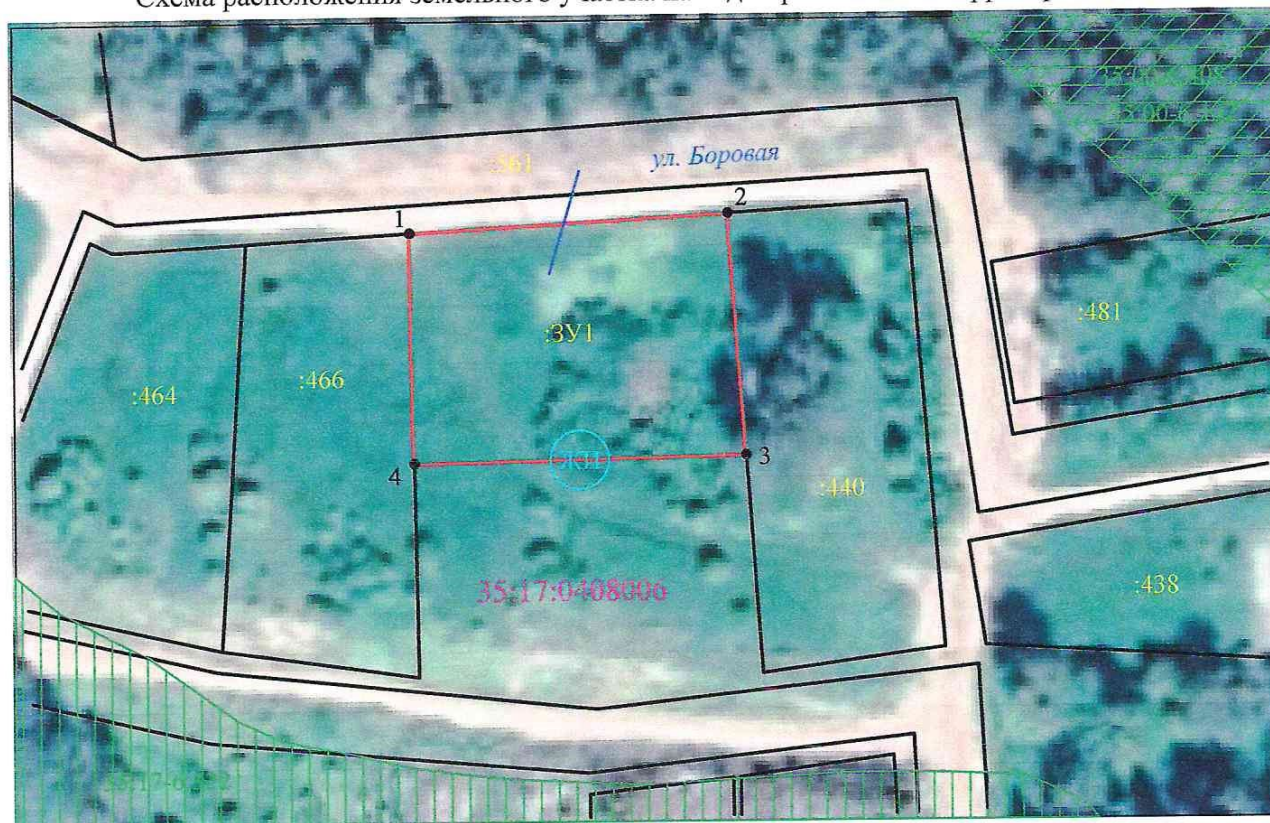


Схема расположения земельного участка на кадастровом плане территории.



Площадь земельного участка 1502 м²

Обозначение характерных точек границ	Координаты, м		Обозначение характерных точек границ	Координаты, м	
	X	Y		X	Y
1	435675.43	4317506.99			
2	435677.93	4317551.52			
3	435644.16	4317553.91			
4	435643.28	4317507.47			

Система координат: МСК35, 4 зона

Масштаб 1:1000

Условные обозначения:

- границы образуемого земельного участка
- существующая часть границы, имеющиеся в ГКН сведения о которой достаточны для определения её местоположения
- :3У1** обозначение образуемого земельного участка
- 1 характерная точка границы образуемого земельного участка и её номер
- - - границы кадастровых кварталов
- 35:17:0408006** номер кадастрового квартала
- доступ к образуемому земельному участку
- ЖИ обозначение территориальной зоны