

# Схема расположения земельного участка или земельных участков на кадастровом плане территории

**УТВЕРЖДЕНА:**

(наименование документа об утверждении, включая

наименования органов государственной власти или

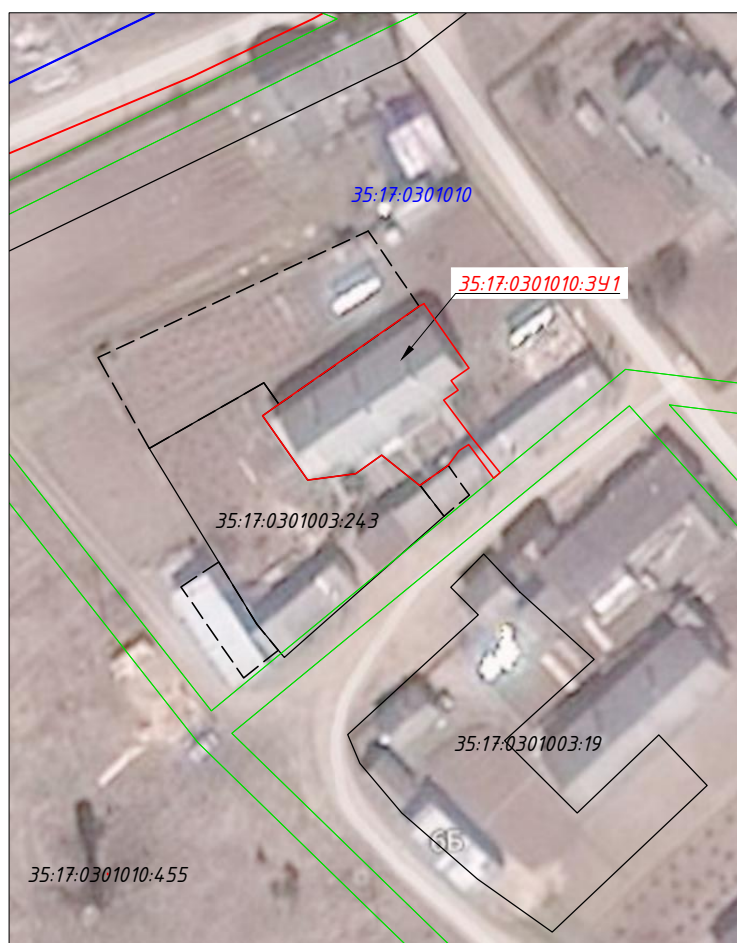
органов местного самоуправления, принявших

решение об утверждении схемы или подписавших соглашение о перераспределении земельных участков)

**N**

**Каталог координат  
Система координат - МСК-35**

Условный номер земельного участка: 35:17:0301010:391		
Площадь земельного участка: 391 кв. м		
Координаты характерных точек границ		
обозначение характерных точек границ	координаты, м	
	x	y
1	440312,69	4324640,12
2	440304,19	4324646,08
3	440302,54	4324643,72
4	440301,26	4324644,63
5	440299,95	4324642,74
6	440294,85	4324646,55
7	440290,33	4324650,21
8	440289,61	4324649,34
9	440294,04	4324646,03
10	440293,25	4324644,78
11	440291,29	4324643,32
12	440288,62	4324639,55
13	440292,64	4324634,54
14	440290,22	4324631,11
15	440289,37	4324624,74
16	440297,86	4324618,80
17	440299,37	4324620,96
18	440312,32	4324639,50
1	440312,69	4324640,12



**Условные обозначения**

Масштаб 1:1000

- 35:17:0301010:391** обозначение образуемого земельного участка
- вновь образованная часть границы, сведения о которой достаточны для определения ее местоположения
- существующая часть границы, имеющиеся в ЕГРН сведения о которой достаточны для определения ее местоположения
- граница кадастрового квартала
- граница населенного пункта
- граница котлура здания, сведения о котором достаточны для определения его местоположения
- граница территориальной зоны, ЗОУИТ
- 35:17:0301010** номер кадастрового квартала
- 35:17:0301010:455** кадастровый номер объекта недвижимости в границах кадастрового квартала