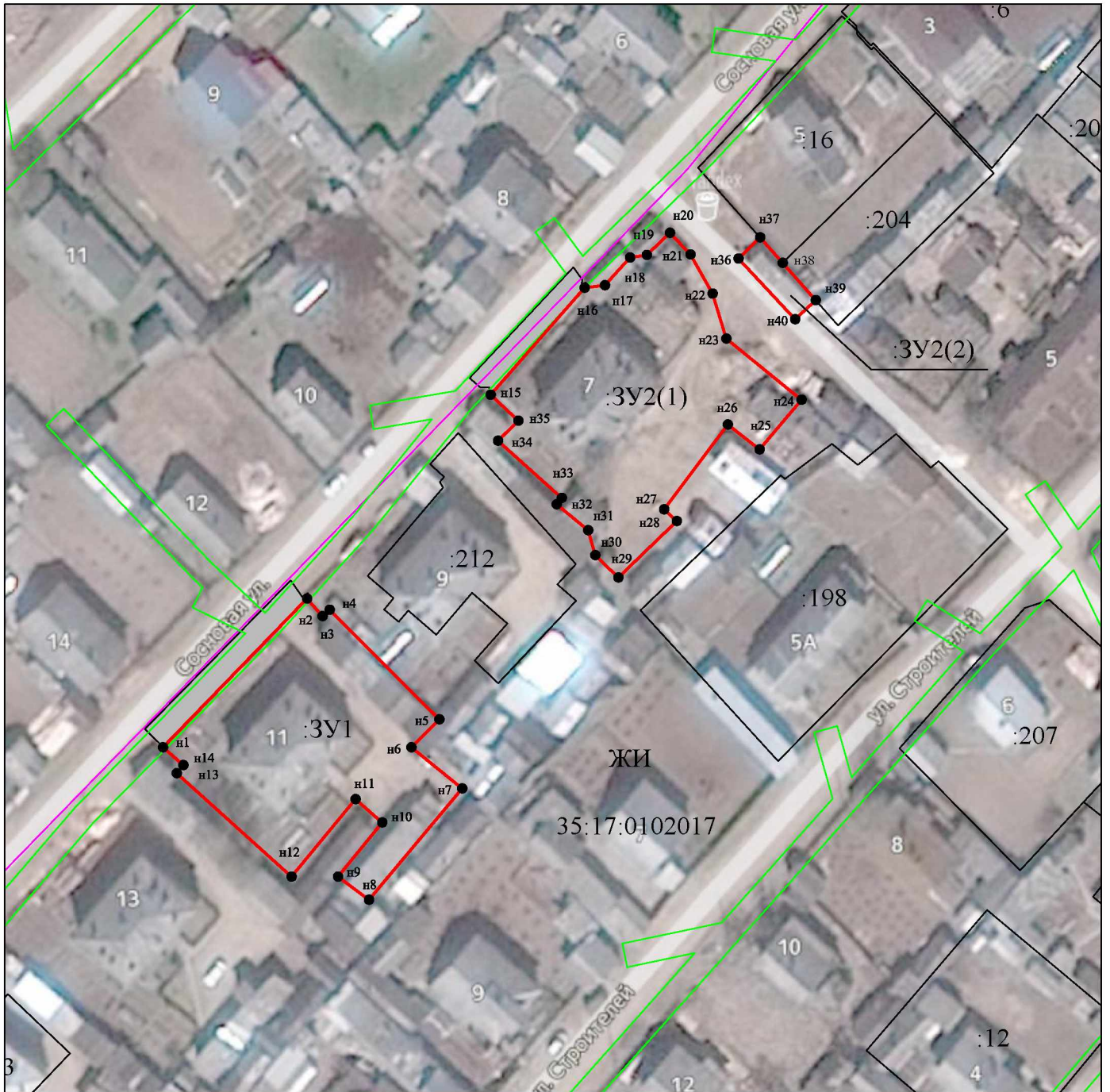


Утверждена постановлением администрации
Кичменгско Городецкого муниципального округа
от " ___ " _____ 202__ года № ___

**Схема расположения земельного участка или земельных участков
на кадастровом плане территории**

Условный номер земельного участка :ЗУ1 (указывается в случае, если предусматривается образование двух и более земельных участков)		
Площадь земельного участка <u>1299</u> м ² (указывается проектная площадь образуемого земельного участка, вычисленная с использованием технологических и программных средств, в том числе размещенных на официальном сайте федерального органа исполнительной власти, уполномоченного Правительством Российской Федерации на осуществление государственного кадастрового учета, государственной регистрации прав, ведение Единого государственного реестра недвижимости и предоставление сведений, содержащихся в Едином государственном реестре недвижимости, в информационно-телекоммуникационной сети «Интернет» (далее - официальный сайт), с округлением до 1 квадратного метра. Указанное значение площади земельного участка может быть уточнено при проведении кадастровых работ не более чем на десять процентов)		
Обозначение характерных точек границ	Координаты, м (указываются в случае подготовки схемы расположения земельного участка с использованием технологических и программных средств, в том числе размещенных на официальном сайте. Значения координат, полученные с использованием указанных технологических и программных средств, указываются с округлением до 0,01 метра)	
	X	Y
1	2	3
н1	436816.33	4318707.49
н2	436841.08	4318731.50
н3	436838.17	4318734.07
н4	436839.22	4318735.27
н5	436820.98	4318753.58
н6	436816.31	4318748.92
н7	436809.46	4318757.39
н8	436790.94	4318741.84
н9	436794.76	4318736.68
н10	436803.81	4318744.04
н11	436807.70	4318739.61
н12	436794.78	4318728.95
н13	436812.02	4318709.79
н14	436813.36	4318710.88
н1	436816.33	4318707.49

Условный номер земельного участка :ЗУ2 (указывается в случае, если предусматривается образование двух и более земельных участков)		
Площадь земельного участка 1520 м ² (указывается проектная площадь образуемого земельного участка, вычисленная с использованием технологических и программных средств, в том числе размещенных на официальном сайте федерального органа исполнительной власти, уполномоченного Правительством Российской Федерации на осуществление государственного кадастрового учета, государственной регистрации прав, ведение Единого государственного реестра недвижимости и предоставление сведений, содержащихся в Едином государственном реестре недвижимости, в информационно-телекоммуникационной сети «Интернет» (далее - официальный сайт), с округлением до 1 квадратного метра. Указанное значение площади земельного участка может быть уточнено при проведении кадастровых работ не более чем на десять процентов)		
Обозначение характерных точек границ	Координаты, м (указываются в случае подготовки схемы расположения земельного участка с использованием технологических и программных средств, в том числе размещенных на официальном сайте. Значения координат, полученные с использованием указанных технологических и программных средств, указываются с округлением до 0,01 метра)	
	X	Y
1	2	3
:ЗУ2(1)	–	–
н15	436875.04	4318762.11
н16	436892.82	4318777.80
н17	436893.25	4318781.16
н18	436897.88	4318785.37
н19	436898.30	4318788.16
н20	436901.96	4318791.99
н21	436898.40	4318795.43
н22	436891.85	4318799.13
н23	436884.38	4318801.41
н24	436874.17	4318813.93
н25	436865.91	4318806.95
н26	436870.08	4318801.67
н27	436855.95	4318791.03
н28	436853.99	4318793.13
н29	436844.59	4318783.42
н30	436848.31	4318779.57
н31	436852.45	4318778.36
н32	436856.79	4318773.14
н33	436857.82	4318773.97
н34	436867.37	4318763.35
н35	436870.71	4318766.72
н15	436875.04	4318762.11
:ЗУ2(2)	–	–
н36	436897.72	4318803.42
н37	436901.24	4318807.02
н38	436896.99	4318810.79
н39	436890.77	4318816.31
н40	436887.58	4318812.88
н36	436897.72	4318803.42



Масштаб 1:1000

Условные обозначения:

- граница формируемых земельных участков, расположенных по адресу: Российская Федерация, Вологодская область, Кичменгско-Городецкий район, с. Кичменгский Городок, ул. Сосновая.
- граница кадастрового квартала
- границы охранных зон
- обозначение территориальной зоны
- обозначение доступа к образуемому земельному участку;